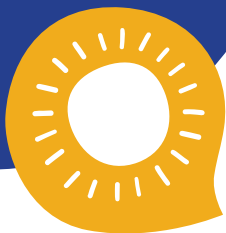




**DONNEZ DU SENS  
À VOTRE ESPRIT  
D'ENTREPRENDRE**



**REJOIGNEZ  
NOUS !**

**1<sup>ER</sup> RÉSEAU COOPÉRATIF  
DE MAGASINS BIO ET ÉQUITABLES**

**biocoop**  
LA BIO NOUS RASSEMBLE

## QUI SOMMES-NOUS ?

Depuis plus de **30 ans**, le réseau d'indépendants Biocoop se fédère autour de producteurs avant-gardistes. Ses objectifs ? Œuvrer pour le **développement d'une agriculture bio paysanne de proximité** ; rendre la consommation plus responsable grâce à une communauté d'acteurs – **du producteur au consommateur** – soucieuse de faire émerger des **alternatives** sociales, écologiques, équitables et durables. Son efficacité logistique est le fruit de la **société de transports Biocoop** et de **4 plateformes** qui fournissent les magasins en dehors de leurs approvisionnements locaux. Aujourd'hui, notre catalogue comporte **7 500 références**.

**VOUS AUSSI, VENEZ REJOINDRE LE PREMIER RÉSEAU COOPÉRATIF DE MAGASINS BIO ET ÉQUITABLES EN FRANCE**

**767**



**MAGASINS BIOCOOP**

**60%**



**DES MAGASINS CRÉÉS DANS L'ÉCONOMIE SOCIALE ET SOLIDAIRE**



**SURFACE MOYENNE D'UN MAGASIN**



**CHIFFRE D'AFFAIRES MOYEN DES MAGASINS DE + 2 ANS**



**CHIFFRE D'AFFAIRES POUR LE RÉSEAU DES MAGASINS**

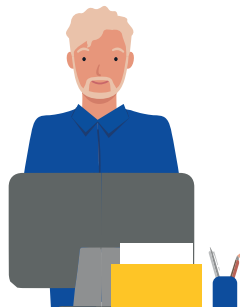
**7500**

**SALARIÉS DANS LES MAGASINS**



**1231**

**SALARIÉS AU SERVICE DES MAGASINS**



# QUELLES SONT LES VALEURS QUI NOUS TIENNENT À COEUR ?

## 100% BIO ET DE SAISON

Les produits alimentaires et compléments alimentaires distribués sont **certifiés** agriculture biologique sauf produits non certifiables. Un calendrier fixe les **périodes de commercialisation** des fruits et légumes et leurs **origines** de production. Biocoop refuse les cultures génétiquement modifiées. Pour éviter des contaminations fortuites, les ingrédients à risque **OGM** sont interdits : dérivés de soja, colza, maïs, riz, lin, moutarde, papaye, pollen non bio.

## S'APPROVISIONNER AU PLUS PRÈS

Biocoop fonde sa **bio exigeante** sur des relations de **confiance** et de **proximité** avec les producteurs notamment à travers sa **section agricole**, partie prenante de la gouvernance Biocoop, et les **relations directes** avec les **producteurs locaux**. Biocoop **refuse le transport en avion** pour limiter le rejet de CO2.

## L'ULTRA-TRANSFORMATION

Biocoop **refuse ou limite** les agents de texture et les stabilisants, les colorants, les vitamines de synthèse, l'acide citrique, la gélatine non bio, **diminue les teneurs en sel et en sucre** et **réduit le caractère ultra-transformé** des produits.

## UN MODE DE VIE DURABLE ET RESPONSABLE

En magasin, Biocoop propose des **animations** pour apprendre à **cuisiner sans gâchis**, sur la nutrition pour **consommer moins (mais mieux)** les produits d'origine animale ou des ateliers de fabrication de **cosmétiques maison**.

## LE COMMERCE ÉQUITABLE ORIGINE FRANCE

Biocoop assure non seulement une **rémunération plus gratifiante** pour le producteur mais garantit aussi un **circuit court et éthique** pour le consommateur.

## LE ZÉRO DÉCHET

Biocoop s'est engagé à ce que **50 % de son offre soit non emballée ou en emballage réutilisable d'ici à 2025**. Une gamme de contenants réutilisables est développée pour les consommateurs.

# UN ACCOMPAGNEMENT ADAPTÉ À VOTRE PROJET

**Avec Biocoop,  
devenez acteur du changement**

**Biocoop est une coopérative participative.** En créant votre magasin Biocoop, vous devenez **partenaire d'initiatives** pour un **autre modèle de consommation** et vous vous impliquez pleinement dans un **projet sociétal**.

**Avec Biocoop, entreprendre autrement, c'est possible !**

## QUELLES SONT LES ÉTAPES POUR REJOINDRE BIOCOOP ?

**01**

**VOUS DÉPOSEZ VOTRE CANDIDATURE**

Après avoir complété le **formulaire via [biocoop.fr](https://biocoop.fr)**, vous participez à une **réunion d'information** et recevez un **dossier de candidature** à compléter.

**02**

**VOTRE PROFIL EST ÉVALUÉ**

Après plusieurs **échanges** avec un développeur, une commission admission **valide votre profil de futur sociétaire**.

**03**

**VOUS INTÉGREZ LE PARCOURS DE FORMATION**

Une fois **validé**, vous êtes **formé à la création et à l'exploitation** d'un magasin.

**04**

**VOUS MONTEZ VOTRE PROJET**

Votre projet est **évalué** par la commission admission une fois que vous avez **identifié votre local**.



**CONTACTEZ-NOUS !**



Via le site **[biocoop.fr](https://biocoop.fr)**  
Rubrique Magasin > **Créer mon magasin Biocoop**



Par mail : **[creation@biocoop.fr](mailto:creation@biocoop.fr)**

# UN ACCOMPAGNEMENT ADAPTÉ À VOTRE PROJET

Avec les conseils et prestations de nos services techniques, **vous n'êtes jamais seul(e)** face aux choix à effectuer. Biocoop vous **accompagne** dans la mise en place d'un concept de magasin **adapté à votre projet**. Nos équipes vous suivent **tout au long de votre projet de magasin**, de son **emplacement idéal à l'ouverture** le jour J en passant par **le bon business plan**.

## UN APPUI DANS TOUS CES DOMAINES

### IMMOBILIER

- Aide à la recherche des locaux
- Accompagnement dans la négociation immobilière

### TECHNIQUE

- Normes de sécurité et d'hygiène et règles écologiques
- Logistique : 4 plateformes de distribution
- Préconisation de l'ensemble des matériels : balances, logiciels informatiques, mobilier...

### FORMATION

- Parcours de formation de 20 jours théoriques : prospection immobilière, droit des sociétés, gestion, commerce, législation du travail, management, hygiène alimentaire
- Stages en magasin : 3 à 6 mois

### POINT DE VENTE

- Accompagnement avec les études d'implantation géomarketing
- Élaboration du plan de masse par univers de consommation
- Définition de l'assortiment magasin
- Conseil sur le positionnement prix
- Communication

### JURIDIQUE ET FINANCIER

- Assistance juridique : formes et statuts juridiques
- Conseils en matière de législation du travail
- Accompagnement dans la réalisation du « Business Plan »
- Aide à la recherche de financement



# VOTRE FUTUR MAGASIN BIOCOOP — ET VOUS —

En rejoignant Biocoop, vous devenez **sociétaire** et êtes impliqués dans la vie de la **coopérative**.

Vous êtes à la fois  
**commerçant, militant  
et chef d'entreprise**

## 3 QUESTIONS À ...

**FERIEL AZGUI ET MAYA BERGERON**

**Sociétaires Biocoop et gérantes du magasin Biocoop Un Ecrin Vert à Montreuil (93)**



### 1. À QUELS BESOINS RÉPONDAIT VOTRE PROJET D'OUVERTURE ?

Ce projet répondait à un besoin de **changement de vie**. Issues du commerce et du secteur des systèmes d'informations, nous étions dans une démarche de **quête de sens**.

La création de notre magasin nous a permis de nous **épanouir** professionnellement en nous engageant toutes les deux dans un **projet entrepreneurial sociétal** en accord avec **nos valeurs et nos ambitions**.

### 2. POUR VOUS, QUELLES SONT LES SPÉCIFICITÉS DES MAGASINS BIOCOOP ?

Le **modèle coopératif** est une spécificité qui nous permet d'être **autonomes** dans la gestion de notre magasin, tout en bénéficiant de **l'expertise** et de l'apport du réseau de coopérateurs. Nous nous retrouvons pleinement dans **les choix et les engagements** de Biocoop en termes de **responsabilité sociale et environnementale**.

### 3. QUELS CONSEILS DONNERIEZ-VOUS À UN FUTUR PORTEUR DE PROJET ?

Plus qu'un métier, c'est un **projet de vie** qui requiert de **la passion**, de **l'engagement personnel** et une **envie de partage** avec les clients, les équipes et les sociétaires du réseau. C'est aussi l'envie de faire rayonner **la bio** sur son territoire et de cultiver l'ancrage local. Grâce à nos partenariats associatifs et **initiatives solidaires**, notre magasin est un véritable **acteur local** de Montreuil.

# VOTRE FUTUR MAGASIN BIOCOOP — ET VOUS —

La **surface moyenne** d'un magasin est de **300 m<sup>2</sup>**. Ils s'échelonnent entre **100 m<sup>2</sup>** pour des **magasins de proximité** et plus de **500 m<sup>2</sup>** pour des **magasins de périphérie**. Le porteur de projet a **le choix de sa zone d'implantation en cohérence avec le plan de développement**. La **moyenne de fonds propres tourne en général entre 80 k€ et 120 k€**.



## EN QUOI BIOCOOP SE DISTINGUE DES AUTRES ACTEURS DU SECTEUR ?

Biocoop est avant tout une coopérative qui a su **lier sa raison d'être à son modèle économique**. Nous développons l'agriculture biologique dans un esprit d'équité et de coopération. Notre **cahier des charges** nous distingue grâce à **la rigueur et aux exigences** qu'il nous impose.

## QUEL EST LE PROFIL TYPE D'UN GÉRANT DE MAGASIN ?

Il **n'y a pas de profil type**. Nous recherchons **des commerçants militants**, disposant d'un potentiel entrepreneurial, capables de s'inscrire dans la politique d'**une coopérative au fonctionnement démocratique et participatif**. Des hommes et des femmes qui souhaitent s'impliquer dans **un projet sociétal fort**.

## COMMENT LES PORTEURS DE PROJET SONT-ILS ACCOMPAGNÉS DANS LEUR PARCOURS ?

Ils sont **accompagnés tout au long de leur projet** par un développeur avec l'appui des **experts techniques de la coopérative**. Nous accueillons souvent des personnes en **reconversion professionnelle**, la formation théorique et pratique est donc une étape cruciale dans **le parcours de création ou de reprise d'un magasin**.

# La Bio

— nous —  
rassemble

**ENVIE DE REJOINDRE BIOCOOP ? CONTACTEZ-NOUS !**



Via le site **biocoop.fr**  
Rubrique Magasin > **Créer mon magasin Biocoop**



Par mail : **creation@biocoop.fr**

## Notre charte

Notre réseau de magasins Biocoop a pour objectif de :

**développer l'agriculture biologique** dans un esprit d'équité & de coopération.



En partenariat avec les groupements de producteurs, nous créons des filières équitables fondées sur **le respect de critères sociaux et écologiques exigeants.**

Présents dans les instances professionnelles, **nous veillons à la qualité de l'agriculture biologique.**

Nous nous engageons sur **la transparence de nos activités et la traçabilité de nos approvisionnements.**

Nos magasins Biocoop sont **des lieux d'échanges et de sensibilisation pour une consommation responsable.**

**biocoop**  
LA BIO NOUS RASSEMBLE

Biocoop - SA Coop à capital variable - 12 avenue Raymond Poincaré 75116 Paris - 382 891 752 RCS Paris

Rédaction : Direction Réseau et Marketing. Mise en page : L.H. Gabriau ; M. Gault ; L. Grouset  
Photos : C. Bernon/Biocoop, M. Caumes/Biocoop, G. Grandin/Biocoop, E. Lamy/Biocoop, N. Leser/Biocoop, P. Robineau/Biocoop, R. Villetorte/Biocoop, DR.

Impression : Calligraphy Print (35220 Châteaubourg) sur papier recyclé Cocoon offset. Tous les papiers se trient et se recyclent.  
Édition Août 2021.

